

### 倉庫や納屋での作業に

スポット方式なら大空間でも特定の人や物を急速に

## 冷房できる 暖房できる

- 熱気がこもる作業所内でも頼もしい冷房力を発揮。
- 生産ラインの対物冷却に最適な産業用もラインナップ

- 遠赤外線は、身体が最も吸収しやすい波長。
- 身体の表面ではなく、芯からあたためる。

**ダイキンスポットエアコン クリスP**

**ダイキン 遠赤外線暖房機 セラムヒート**

### 冷蔵庫用温度警報器

冷蔵庫内温度の異常を知らせる冷凍冷蔵ユニット専用警報器です。

**KRC46E1**

デジタルサーモスタット

ランプ付きブザー

Save the Air!!

あしたの空気を、みんなで守る。

### フロン排出抑制法により、業務用冷凍空調機器の点検が義務化されました。

ダイキン工業 フロン排出抑制法 ホームページ <https://www.daikinaircon.com/furon/>

### 機器の選定・ご相談は体感型ショールームへ

**ダイキンソリューションプラザ 「フーハ東京」「フーハ大阪」**

フーハ東京 新宿NSビル1F  
営業時間：10:00-18:00(最終入館 17:30)  
休 日：毎週水曜日、夏期・年末年始

フーハ大阪 グランフロント大阪 北館4階 (ナレッジキャピタル)  
営業時間：10:00-19:00(最終入館 18:45)  
休 日：第2、第4水曜日、年末年始

ダイキン フーハ  検索

<https://www.ac.daikin.co.jp/fuha>

### 修理依頼、製品・技術に関するお問い合わせ、リモコン・フィルターのご購入などは

ダイキンコンタクトセンター  検索 こちらからもアクセスできます▼

WEBから <https://www.daikincc.com>

WEB受付の流れ  修理依頼  予約期間  受付完了  ご訪問  確認

お電話から  0120-881-081 お電話受付の時間は、最長に18時をダイヤルしたとき受付電話番号の通知をお願いします。

FAXから  0120-07-0881

24時間365日、安心つながる。 **ダイキンコンタクトセンター**

### 見積りや購入・買い替えのご相談は

ダイキンカスタマーセンター

**購入相談窓口**

電話番号  0120-085-022

ダイキン 購入相談窓口  検索

<https://www.ac.daikin.co.jp/customercenter>

登録事業者：ダイキン工業株式会社 空調生産本部  
登録活動範囲：業務用空調・加熱・冷却及び冷凍機器、暖房機器、住宅用空調機器、全熱交換器、空気清浄機、圧縮機及び弁類の設計・開発及び製造。

ISO 9001 JIS-0107

ISO 14001 JAC-004

ダイキングループは、国内全事業所と国内全子会社で環境マネジメントの国際規格 ISO14001の認証を取得しています。

ECO FIRST

「エコファースト制度」は、業界のトップランナー企業が環境大臣に対して自らの環境保全に関する取り組みを約束する制度です。  
ダイキン工業は空調業界で初めて「エコファースト企業」の認定を受けました。

### 省エネ・補助金・快適な空気環境づくりのご相談は

## 空気の相談窓口

ダイキン 空気の相談窓口  検索

<https://www.ac.daikin.co.jp/kuukinavi/consultation>

ダイキンHVACソリューション東京株式会社 (03)3374-5101  
ダイキンHVACソリューション近畿株式会社 (06)6647-1377  
ダイキンHVACソリューション東海株式会社 (052)955-0721  
ダイキンHVACソリューション中国株式会社 (082)281-7182  
ダイキンHVACソリューション九州株式会社 (092)475-6204

ダイキンHVACソリューション北海道株式会社 (011)784-5566  
ダイキンHVACソリューション東北株式会社 (022)288-0222  
ダイキンHVACソリューション新潟株式会社 (025)245-7200  
ダイキンHVACソリューション北陸株式会社 (076)237-3366  
ダイキンHVACソリューション沖縄株式会社 (098)859-4154

### 理想の空気・空間づくりをサポートする会員サイト

クラブダイキン

## CLUB DAIKIN

暮らしに役立つ使い方をプロが伝授!

素敵な特典が抽選で当たるキャンペーンも!

クラブダイキン  検索

<https://club.ac.daikin.co.jp>

本カタログに掲載の内容は2023年10月現在のものです。出、改良などのため内容を予告なしに変更する場合があります。予めご了承ください。本カタログに掲載しております商品の価格には消費税は含まれておりませんので、ご購入の際、消費税額をお支払いください。印刷条件により製原色が実際と多少異なる場合があります。

### 業務用

ご購入には便利なダイキン ビジネスリース・安心保証リース・ビジネス延払をご利用ください。

この製品は日本国内用ですので日本国外では使用できません。また、日本国外ではアフターサービスもできません。  
This appliance is designed for use in Japan only and cannot be used in any other country. No servicing is available outside of Japan.

本カタログ以外、その他専用カタログ等もご覧いただけます。  
冷凍冷蔵ユニット / 中温用エアコン ホームページ <https://www.ac.daikin.co.jp/catalog/chutei>

「ダイキンエアコン」ホームページアドレス <https://www.ac.daikin.co.jp/products>



ハウス栽培  
専用ヒートポンプ  
エアコンに  
暖房省エネモデル  
**新発売**

育苗に栽培、  
予冷から保管まで  
幅広いご要望にお応えします。

**24時間365日 安心つながる。**

お客様  
の窓口 **ダイキンコンタクトセンター**

詳しくは裏表紙をご覧ください

## 栽培用途

作物に合わせた温度管理をサポートします。

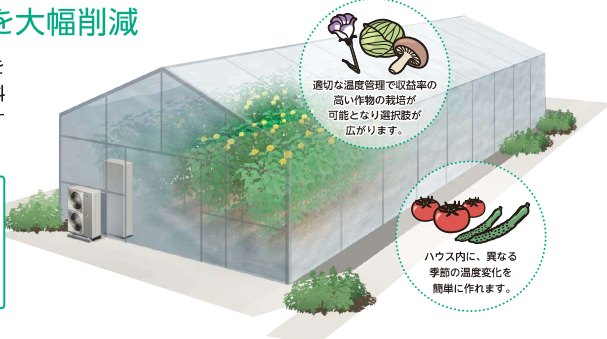
### ヒートポンプエアコンで燃料費を大幅削減

今お使いの加温機と効率の良いヒートポンプ暖房を組み合わせることで、燃焼による加温を大幅に抑え、燃料費を削減。ヒートポンプエアコンで低外気時に発生する霜取り運転を最適化した安定したハウス環境を実現。

周年利用で  
**収益アップ**

品質向上で  
**商品価格アップ**

併用運転で  
**燃料費ダウン**



適切な温度管理で収益率の高い作物の栽培が可能となり選択肢が広がります。

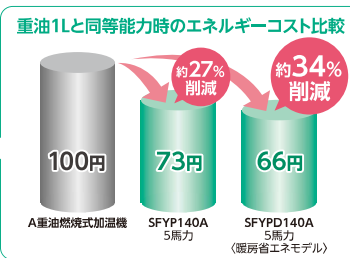
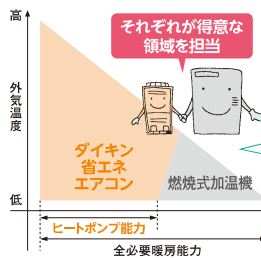
ハウス内に、異なる季節の温度変化を簡単に作れます。

### ハウス栽培専用 ヒートポンプエアコン

基本はエアコンで温度管理

寒さが厳しい時は燃焼式加温機と連動。

広範囲な栽培用途に適用



(試算条件)・室内が20℃DB、室外が2℃DB、1℃WB・1時間種分、配管長3m、高さ0mでのA車油燃焼式加温機とSFYP140A、SFYPD140Aとの比較。  
・A車油燃焼式加温機は発熱量9kW/L、A車油価格 100円/L、電気代25.92円/kWhにて試算

### 天井吊ダクト形

広いハウスでも、ダクト送風で均一な温度管理

作付け面を占有しない天井吊ダクト形。しいたけ栽培など高湿度環境にも適した耐湿設計



ダクト接続で温度ムラを抑えた気流分布を実現し、広いスペースの空調設備にも対応。



大風量  
高静圧形



高耐湿設計

空調栽培など高湿度雰囲気で使用できる耐湿構造の室内ユニット。

●温度管理に必要な変温サーモ接続可能

### ！開花調整のサポートも！



開花ハウスで変温すると花芽が出てくる。  
**納入事例 花卉 洋ラン**  
開花ハウス  
出荷計画に合わせ開花 約5ヶ月  
温度 昼間:27℃、夜間:18℃  
変温させる事により花芽分化させる。

開花ハウスで1本の室に花が10個程度開花させてから出荷。

リモコンのスケジュール機能で、栽培に応じた温度調節も自動化!

1日5パターンの変温設定と週間スケジュール設定が可能



●ハウス栽培用ヒートポンプエアコン、中温用インバーターZ-EASのどちらにも対応。

## 育苗用途

夜冷育苗を手軽に実現!

### ハウス向け中温用エアコン 床置ダクト形 (冷房専用)

ビニールハウスにカンタン設置

いまお使いのビニールハウス側面に接続して、ビニールダクトを取り付けるだけ。



更新もラクラク!!

**簡易施工**  
●冷媒配管工事が不要な一体型で、設置がスムーズ

**簡単管理**  
●面倒な除霜の設定が不要  
●停電時自動復帰  
●市販サーモ取付可能

**自在吹出し**  
●1口、2口が選べる  
●ビニールハウスに最適な前吹出し

+10~+25℃の幅広い設定温度範囲



### 除湿

ダイキン床置形 冷却式 除湿機  
2.5HPタイプ

パワフルな除湿能力でハウス内の湿度をコントロール

バラやトマト、大葉は、最適な湿度コントロールをすることで、さらに収穫量アップが図れます。



### 水耕栽培・土壌(地中)冷却栽培用

チリングユニット

高効率なダイキン・チリングユニットで対応

水耕栽培用 冷却+加湿納入事例



土壌(地中)冷却栽培用納入事例



この栽培別の土壌に水配管が埋設されている



加温も行える冷却/加湿兼用タイプもあります。

予冷保管用途 様々な農作物の保管に最適な機器が充実

冷凍・冷蔵ユニット

保管温度の安定化に貢献

冷凍/冷蔵ZEASの「3つの制御」が食材に適した保管温度を保ち続けます。

制御1

連続運転  
制御

負荷に応じてインバーター制御で圧縮機の回転数を制御することで、圧縮機のON/OFFの回数を抑制。連続運転により庫内温度の変動を抑えます。

制御2

蒸発温度  
フィードバック  
制御

負荷状況によって目標蒸発温度を自動的に調整する制御方式。素早い立ち上がりとムダを抑えた運転により、庫内温度の安定化に加え、省エネにも貢献します。

制御3

除霜時の  
温度上昇を  
抑制

逆サイクルホットガス除霜方式

最も庫内温度が変化しやすい除霜時には、インバーターならではのリニアな容量制御を活用することで年間を通じて安定した除霜運転を実現。除霜の状況に応じて加熱量を効率よく制御し、除霜中の庫内温度上昇を抑えます。



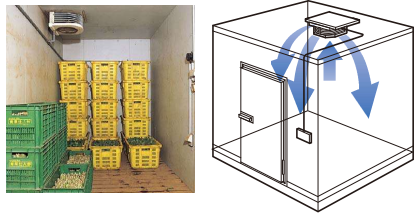
需要の高まる時期まで、  
美味しさを維持



年末年始の需要期までシャインマスカットの美味しさをキープ

青果物・花の保管に最適な低風速3方吹出し

吹出面積が大きい分、吹出風速が抑えられ、乾燥を抑制します。(一体型、冷蔵ZEAS1-2馬力)



一体型の特長

- 一体型で設置簡単
- 除霜方式の自動選択
- 庫内ファンの運動機能
- 抗菌防カビ処理済
- 低騒音設計



冷凍・冷蔵兼用ユニット

冷凍ZEAS〈ワイドレンジタイプ〉

冷凍と冷蔵を1台でカバーする兼用機



冷凍⇄冷蔵  
切替可能は  
オンリーワン

※2023年3月時点。  
2~20馬力において。



ユニットクーラ (カチオン塗装仕様)

腐食性ガスが発生する作物の保管に対応



防食仕様  
タイプを  
標準在庫



にんにくから発生する硫化ガスで庫内機が腐食しやすいためカチオン塗装が有効



冷蔵庫専用加湿器 ベストウェッター

低温保管による作物の乾燥や、  
エチレングスによる品質劣化を抑えます。

切花や葉物野菜の保管におすすめ

高温保管でこんなに違う!

●試験結果(当社実施)

冷蔵庫で保管中の重量減少を半減しました。



ベストウェッター あり なし  
エチレン除去ユニット付 あり (0.05ppm) なし (0.1ppm)

葉物野菜の水分減少が半減!

(条件) コンテナに入れ、上面に新聞紙を被せて保管1日目

エチレン除去でこんなに違う!

カーネーション



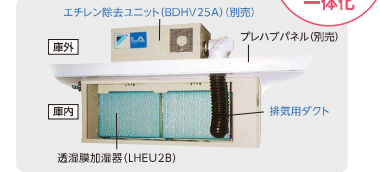
ベストウェッター なし (0.05ppm) なし (0.1ppm)

0.1ppmの濃度で花が  
咲かずに枯れてしまいます。

ダイキン冷蔵庫専用加湿器  
ベストウェッター



加湿・  
エチレングス  
排気機能  
一体化



小型玄米保管庫用冷却ユニット 米ツ庫蔵

簡単設置で収穫物の  
出荷調整や保管に威力発揮



お米や野菜、飲料も低温保管

家庭用電源使用

米/野菜モード切替

玄米(30kg)  
12袋  
~  
玄米(30kg)  
90袋



対人空調といった他用途では使用できません。

プレハブ冷凍・冷蔵庫

0.5坪から100坪程度まで幅広い規模に  
対応いたします。

変形空間や高天井、床なし構造、扉特殊形状など、特殊仕様にもお応えできますので、お近くの販売店までお気軽にご相談ください。

プレハブパネルは社外品となります。詳細はお問合せください。



6次産業にもおすすめ

冷凍プラグインショーケース

自然冷媒採用の省エネモデル

- プラグインで簡単設置
- インバータ圧縮機とガラス扉採用でムダのない運転が可能
- 地球温暖化係数(GWP) 3\*\*1の自然冷媒R290(プロパン)を採用
- 凝縮器フィルターレス
- ドレンパンは自然蒸発式で詰まりの心配不要

※1 IPCC4次より



業務用 横型冷凍ストッカー

冷凍食品も大量保管

保冷専用機

- -23℃で長期保存
- 150ℓから750ℓまで7タイプ
- 大きなモノも丸ごと入る大型扉
- キャスター付きで移動が便利



# 導入前から導入後もずっと安心

収穫期に  
合わせて支払いが  
できると助かる  
のに...



そんな  
お悩みに

安心保証と動産保険の“ダブル”で安心

## 安心保証リース

冷凍冷蔵ユニット／中温用エアコンを長く・安心してご使用いただくための修理保証付きリース

突然故障した時の  
修理費用が...

リース期間内は  
修理費0円\*

万一の故障に対する  
修理費用が無料になります。

冷凍冷蔵ユニットや中温用エアコンの故障修理による予定外の出費は困りものです。そんな不安を解消するのが「安心保証リース」。普通に使用しているのに故障してしまったら、修理費が無料になるから安心です。

\*通常使用における故障に対しての保証です。消耗品の交換や洗浄などの保守サービスは有償となります。

台風や水害、事故などで  
壊れてしまったら...

リース期間内は  
動産保険が適用

天災や事故による損害には  
動産保険が適用されます。

もし、台風や水害で、室外機が水に浸かって使用不能になってしまったら...でも、リースならそんなときに、動産保険が適用されるから安心です。

新しい機器に入れたいけど、予算が...

多額の  
導入資金が不要

月々一定のリース料で、  
今すぐ最新機器に入れられます。

たとえば65万円のエアコンが、7年リースなら月々約1万円ご利用いただけます。\*まとまった資金は必要ありません。

\*2022年4月時点の利率での試算です。

農家の  
みなさまに  
オススメ

## 農業事業者向け安心保証リース

リース料のお支払いは月々払いと年2回(6ヶ月分一括払い)が選択可能

支払いを収穫期に  
合わせられるから  
助かるわ



離れた  
ビニールハウスの  
異常や、エアコンが故障  
が心配...



そんな  
お悩みに

無人・遠隔・多拠点での設備管理を簡単に

## アシスネットサービス



冷凍冷蔵ユニット・中温用エアコン・コンデンシングユニットを遠隔管理でサポート

万が一のトラブルにも早期対応できるので安心

冷媒漏えいの検知や、トラブル発生時には系統・異常内容を登録先にメールでお知らせ。

トラブル発生時早期対応を可能に

異常お知らせ  
メール

- 機器の異常を通知
- 冷媒漏えいの疑いを通知
- 電源遮断時の異常を通知

3ヶ月毎の簡易点検  
1年毎の定期点検をサポート

運転時間に応じて  
メンテナンス時期を見える化

フロン排出抑制法  
点検サポート

保全計画  
サポート

ダイキンのIoT技術で空調管理を簡単に

室外機にIoT端末を取り付けるだけで、フロン排出抑制法の対応を含め、お客様の空調機管理を遠隔でサポートします。



1台から対応  
&  
スピード設置

停電など、電源遮断時もメールでお知らせ!

電源遮断時の異常も検知可能。空調機のプレークアオフが発生した場合すぐにメールでお知らせします。

\*修理・点検依頼は、アプリケーションと連携していないため、コンタクトセンターへご連絡いただくか、Webサイトより申し込みが必要です。

\*万一、メールが送られなかった場合において、損失は保証いたしません。

## 納入事例紹介

生産性向上&品質向上の両立に寄与できます。

トマト  
栽培

寒波の日も問題なく、  
ハウス内の温度環境を  
均一にキープ。

高井良農園 様 (福岡県 筑後市)

ハウス3棟で中玉トマト「はなひめ」を栽培。トマトの収量や価格をより一層上げる為に、ヒートポンプエアコン、アシスネットを導入頂きました。



ヒートポンプエアコンで寒波の日も問題なく、ハウス内の温度を保てました。

以前は場所によってハウス内に温度差がありましたが、今後はこれ以上ない均一な環境の実現を期待しています。

「気づかない間にエアコンが停止し、温度低下で作物がダメになる」という不安に作中は悩まされましたが、アシスネットのおかげで現場に行って初めて不具合を知る前に異常が分かり、対処できる為安心です。

運転音も静かで、周辺住宅を気にせず、置きたい場所に設置できると思います。

### 納入機器・サービス



- 採用機種：中温用 ZEAS 天井吊ダクト形 LSDYP5F 3台
- 使用温度：11～15℃
- ハウス面積：約1,000㎡ (300坪)



ハウス内の様子。室内機から伸びるビニールダクト。



側面にIoT端末が設置された室外機

ハウス内の室内機。1台当たり、4本のダクトが接続されている。

冷蔵  
保管庫

高質な  
シャインマスカットの  
冷蔵庫に採用。

森果樹園 様 (北海道余市郡 仁木町)

森果樹園様は1.6ヘクタールの農地で様々な果樹の栽培、中でもシャインマスカットは北海道有数の生産量を誇り、高級品種として主にデパートや宿泊施設等向けに出荷、乾燥を低減する制御を搭載した冷蔵小型を採用頂きました。



理想的な温度・湿度環境が実現できました!乾燥を抑える制御に着目して採用。庫内1℃/湿度約90%と期待通りの結果に満足しています。インバーター機の経済性にも期待したいですね。

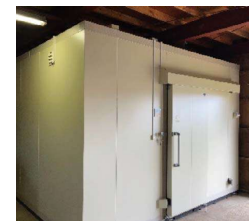


### 納入機器・サービス

- 採用機種：冷蔵 ZEAS LSVLP3ACH 1台
- 使用温度：1℃



高品質なシャインマスカットを保管する冷蔵庫

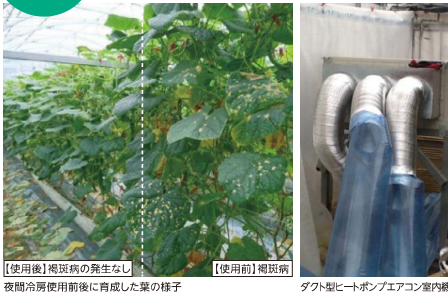


倉庫内に新築されたホシザキのプレハブ庫



シャインマスカットに最適な湿度(約90%)をキープ

**キュウリ栽培** ヒートポンプ機採用で、ハウス内温湿度を最適管理!



【使用前】地温病の発生なし 【使用后】地温病 夜間冷房使用前後に育成した葉の様子

**キュウリ栽培農家 中山 様** (佐賀県 伊万里市)  
中山様は、きゅうりを栽培。燃料費の削減と、高収量栽培を両立のため、環境測定装置、炭酸ガス発生機を導入いただきました。

ヒートポンプなら温度と湿度を下げる事ができ、栽培に適した環境をつくる事ができました。始どの生産者が生産量を落とす中、昨年を上回る量を確保、更に高価格で取引する事ができました。また設定温度を上げてもランニングコストを約40万円削減できました。更に異形のハウスでも温度をムラ無く均一に管理できるのが魅力です。

- 納入機器・サービス**
- 採用機種：中温用 ZEAS 天井吊ダクト形 LSDYP5F 2台
  - ハウス面積：約1,000m<sup>2</sup> (300坪)

**バラ栽培** 友人からの薦めでダイキンを採用。その運転性能に大満足!



ハウス内で栽培されているバラ 室内機設置状況

**藤原バラ園 様** (三重県 伊勢市)  
ヒートポンプエアコン+重油暖房機のハイブリット栽培に過去から取り組まれてきた藤原バラ園様。ヒートポンプエアコンを採用していただきました。

2月の納入後すぐ、まずは暖房で運転してみました。これまで補助暖房として使用していた重油暖房機を使用せずに済んだので、今年の冬はかなり重油代が削減できそうだと期待しています。

- 納入機器・サービス**
- 採用機種：ハウス栽培専用ヒートポンプエアコン SFYP140A 10台
  - SFYP224A 6台

**冷凍/冷蔵保管庫** 冷凍⇄冷蔵を切替できるシステムで伝統的な「寒ざらしそば」を再現!



寒そばを約3,000個保管可能。寒そばは100%産地産。庫外機は軒下設置

**株式会社 日晃 様** (栃木県 鹿沼市)  
株式会社日晃様はそばの栽培から収穫、そば粉への加工、自社でそば店も営むことで、「6次産業化」を実現。水を使わずに約-20℃で2週間冷凍。約15℃で長期間冷蔵保存することで寒ざらしそばを再現する目的で冷凍ZEAS (ワイドレンジタイプ)を採用頂きました。

自然寒ざらしそばと遜色ない氷点成熟そばを冷凍機で再現することは現会長の代からの夢でした。しかし、冷凍・冷蔵切替可能な設備がない中、ホシザキさんから本機が発売される話を聞き、すぐに採用しました。リモコン1つで、簡単に冷凍⇄冷蔵を切り替えできる点に満足しています。

- 納入機器・サービス**
- 採用機種：冷凍 ZEAS (ワイドレンジタイプ) LSVTP5CA 2台
  - 使用温度：+20℃ 寒ざらしの再現 / 15℃ そばの保管

**冷蔵保管庫** 腐食性ガスを発生する「にんにく」の保管に防食仕様のユニットクーラをご採用!



15坪、-2℃で運用。にんにくはケースに合わせた形状に加工→販売される。フレハロ冷蔵庫はホシザキ製(15坪)

**株式会社 gella 様** (秋田県 大館市)  
株式会社gella様は、にんにくの栽培～加工を手掛けておられます。にんにくは金属を腐食させるガスを発生するため、より耐久性のある防食仕様の冷蔵用ユニットクーラ(カチオン塗装仕様)を採用頂きました。

にんにくもユニットクーラも「長持ち」が重要!新規就農時に栽培技術の学んだ先輩農家から「ニンニクなどの腐食性ガスを発生する野菜の貯蔵は冷蔵設備に対策を施さないとリスクがある」と教えてもらい、カチオン塗装仕様が短期で導入できることは安心感につながります。

- 納入機器・サービス**
- 採用機種：冷蔵用ユニットクーラ LVAMPC4A ×2台
  - コンデンスユニット LREP8C ×1台
  - 使用温度：-2℃

**しいたけ栽培** 広範囲に点在する多数の生産施設 点検の巡回工数削減に貢献!



培養室・中温エアコンで温度管理 発生室の様子

**神山椎茸生産販売協同組合 様** (徳島県 高松市椎茸産地)  
生産量が日本一である徳島県の中でもトップクラスの生産量を誇る椎茸「北研715号」を栽培。中低温機器、換気設備、IoT 技術を採用いただきました。

**ランニングコスト削減** 一定速機からインバーター機に更新したことで、電気代を約35%削減できました。  
**点検の巡回工数と故障によるロスを削減** アシスネットにより巡回工数が削減でき、1回の空調機故障で予想される約2,000万円の損失を回避できています。

- 納入機器・サービス**
- 採用機種：中温用 ZEAS 天井吊ダクト形 計90台 / 冷蔵ZEAS 計6台
  - アシスネット 計134セット / ベンチエール 計39台
  - 使用温度：培養室 20℃前後 / 発生室 15℃前後 / 保管庫 0～5℃

**いちご夜冷育苗** 夜間の温度を下げることで花芽分化が促進され、少ない日数で花芽を付けることが可能に。



育苗ハウス1棟で約13,000株を育苗。日中は日光をあげ、夜間は奥の夜冷ハウスに苗を収納して冷却する。庫内ユニットは裏面上部に設置

**有限会社 ラ・フリーズ 様** (香川県 観音寺市)  
ラ・フリーズ様では香川県のオリジナルブランドである「さぬきひめ」を栽培。夜冷施設のある育苗ハウスが8棟。うち7棟にダイキンの冷蔵ZEASを採用していただきました。

夜間の温度を下げることで、目標温度の13℃まで下がるのにたいへん時間がかかっていましたが、1時間程度で空気温度が13℃まで下がるようになりました。十分に冷却できるようになったことで、設備に苗を入れてから2週間以内に花芽が生えそろう。夜冷設備の使用期間を短縮。また、インバーター化による電気代の削減も。

- 納入機器・サービス**
- 採用機種：冷蔵 ZEAS LSVMP2AC 14台
  - 使用温度：13℃
  - 使用期間：8月下旬から2、3週間 夕方～朝

**冷蔵保管庫** 加湿器とエチレン除去装置でフレッシュで価値の高い商品に。



左冷蔵ZEAS庫内機 右加湿器(バストウェッター) エチレン除去装置(天井に設置)

**とうもろこし農家 嶋原 様** (福島県 福島市)  
嶋原様は、主にJAやスーパーの直売所向けに、とうもろこしや葉物野菜、アスパラガスなどを生産・販売。冷蔵庫に加湿器「バストウェッター」とエチレン除去装置を導入していただきました。

冷蔵庫のおかげで時間を気にせず一気に収穫後、高鮮度で保管できるようになり、直売所の売れ行きによって出荷量が調整できるようになりました。また時間に余裕が生まれたため、綺麗に皮をむいてフレッシュで見た目も良い「こだわりの」商品を提供できるようになり、売上も増加しました。

- 納入機器・サービス**
- 採用機種：冷蔵 ZEAS LSVMP1A 1台
  - 加湿器「バストウェッター」LHEU2B 1台
  - エチレン除去装置 BDHV25A 1台

**冷凍保管庫** 大型観光農園での加工用イチゴ保管に大容量冷凍ストッカーが活躍。



今回導入頂いた750Lタイプ。イチゴを使った加工品の原材料保管として活用 規格の5500Lストッカーは収蔵したイチゴの一部保管用で活用

**Y'S Agri 様** (千葉県 千葉市)  
Y'S Agri様は、約500坪の栽培ハウスでは環境制御装置などの最新技術を駆使し、5品種のイチゴを栽培するイチゴの観光農園です。イチゴ加工品の原材料保管として、750Lタイプの大容量冷凍ストッカーを導入頂きました。

ダイキンの大容量冷凍ストッカーであれば、保管量はもちろんですが、2枚扉により、扉開閉時の冷気漏れを押さえ気密性が確保されている点も保管物を守る上でメリットがあるので、今回導入を決めました。パレットを重ねてイチゴを保管するため、多段に重ねても収納可能である点と、キャスター付きで本体を移動しやすい点も気に入っています。

- 納入機器・サービス**
- 採用機種：冷凍ストッカー LBF7GAS×1台
  - LBF5GAS×1台

# 商品ラインアップ

## ハウス栽培専用ヒートポンプエアコン

セット品番	室内ユニット	室内使用温度範囲	室外ユニット	その他必須別売品	主な特長
SFYFP 空冷セパレート型 冷暖房兼用	LFFYP 5馬力 8馬力	冷房時 15~30℃	RYFP 5馬力 8馬力	BRC1E3	<ul style="list-style-type: none"> <li>●ヒートポンプエアコンで燃料費を大幅削減                     <ul style="list-style-type: none"> <li>・燃焼式暖房機との併用運転で燃料費ダウン</li> <li>・燃費利用で収益アップ</li> <li>・価格向上で商品価格アップ</li> </ul> </li> <li>●広範囲な栽培用途に適した設定温度範囲</li> <li>●低外気時に発生する霜取り運転を最適化し、安定した室温を実現</li> <li>●ハウス内の高湿度対策として基板を樹脂でコーティングし電装部の耐食性アップ</li> <li>●変温制御のできるスケジュールタイマー付リモコンで各曜日ごとに1日5パターンの温度および運転モードが自在に設定可能</li> </ul>
SFYPD NEW 空冷セパレート型 冷暖房兼用 (暖房省エネモデル)	LFFYP 5馬力	暖房時 10~27℃		リモコン	

## 中温用エアコン

セット品番	室内ユニット	室内使用温度範囲	室外ユニット	その他必須別売品	主な特長
LSDYF 天井吊ダクト形 空冷セパレート型 冷暖房兼用	LDYP ※写真は5馬力です。	3.5馬力 冷房時 10~30℃ 暖房時 10~30℃	LRYP LRDYP 3・5馬力 8・10馬力	BRC1E3 リモコン	<ul style="list-style-type: none"> <li>●広いハウスでも、ダクト送風で均一な温度管理 大風量高静圧室内機採用</li> <li>●高耐湿設計 空調線路など高湿度雰囲気で使用できる耐湿構造の室内ユニット</li> <li>●高耐水性を確保 耐水性ファンモーターを採用するとともに、電装内充電部に防滴構造を採用</li> <li>●リモコンのスケジュール機能で、栽培に応じた温度調節も自動化!</li> </ul>

	室内使用温度範囲	室外ユニット	その他必須別売品	主な特長
LCUHP ハウス向け 床置ダクト形 空冷一体型 冷房専用	5馬力 10~25℃			<ul style="list-style-type: none"> <li>●一体型なので冷暖配管工事が不要 ビニールハウスにカンタン設置可能</li> <li>●1口、2口が選べる自在吐出し</li> <li>●停電時の自動復帰運転機能を搭載</li> </ul>

## 冷凍冷蔵ユニット

セット品番	庫内ユニット	庫内使用温度範囲	庫外ユニット	その他必須別売品	主な特長
LSVMP 天井吊形 空冷セパレート型 冷蔵ZEAS オフサイクル	LVMP・LVLP 共通 1~2馬力 (3方向吹出)	1~20馬力 5~20℃	LRMP 冷蔵ZEAS オフサイクル LRLP 冷蔵ZEAS オフサイクル/ホットガス	BRR 制御ボックス	<ul style="list-style-type: none"> <li>●インバータ制御で優れた省エネ性を発揮</li> <li>●保管温度の安定化に貢献           <ul style="list-style-type: none"> <li>・運転運転制御</li> <li>・高寒温度フィードバック制御</li> <li>・逆サイクルホットガス除霜</li> </ul> </li> <li>●青果物・花の保管に最適な低風速3方吹出し</li> </ul>
LSVLP 天井吊形 空冷セパレート型 冷蔵ZEAS オフサイクル/ホットガス	3馬力以上 (1方向吹出) ※写真は3馬力です。	1~20馬力 -5~20℃	LRFP 冷凍ZEAS ホットガス 冷凍ZEAS (ワイドレンジタイプ) オフサイクル/ホットガス	BRC13E1 リモコン	<ul style="list-style-type: none"> <li>●-35~+20℃までの温度域を1台でカバー (ワイドレンジタイプのみ)</li> </ul>
LSVFP 天井吊形 空冷セパレート型 冷蔵ZEAS ホットガス	LVFP ※写真は3馬力です。	2.3馬力 -25~-5℃    5~20馬力 -35~-5℃	1~3馬力 (横吹出) ※写真は2馬力です。	冷凍ZEAS (LSVFP)・ 冷凍ZEAS (ワイドレンジタイプ) (LSVTP) は ヒーター付ドレンホースが 必須別売品になります。必要長さ に応じたものを選択してください。	
LSVTP 天井吊形 空冷セパレート型 冷凍・冷蔵兼用ユニット 冷蔵ZEAS (ワイドレンジタイプ) オフサイクル/ホットガス	LVFP ※写真は10馬力です。	5~20馬力 -35~20℃	4馬力以上 (縦吹出) ※写真は10馬力です。		

	庫内使用温度範囲	庫外ユニット	標準付属品	主な特長
LCTLP 天井置形 空冷一体型 オフサイクル/ホットガス	-5~15℃		デジタルリモコン	<ul style="list-style-type: none"> <li>●一体型で設置簡単</li> <li>●青果物・花の保管に最適な低風速3方吹出し</li> <li>●庫内ファンの自動運転機能付</li> <li>●除霜方式の自動選択</li> <li>●抗菌防カビ処理済</li> <li>●低騒音設計</li> </ul>

## ユニットクーラ

	庫内温度	除霜方式	仕様	主な特長
冷蔵 LVAMP オフサイクル除霜方式 LVALP 電気ヒーター除霜方式	5~20℃	オフサイクル方式	<ul style="list-style-type: none"> <li>・標準 (アルミ外装+熱交換器塗装なし)</li> <li>・アルミ外装+カチオン塗装</li> <li>・SUS外装+カチオン塗装</li> </ul>	<ul style="list-style-type: none"> <li>●腐食性ガスが発生する作物の保管に対応</li> <li>●熱交換器と本体外装、選べる2つのグレードの防食仕様を標準ラインアップ</li> <li>●大きく開出し、排水性のよいドレンパンで衛生面へも配慮</li> </ul>
	-5~20℃	電気ヒーター方式		

## 冷蔵庫専用加湿器

	使用温度範囲	適用坪数	付属品	主な特長
冷蔵庫専用加湿器 天井吊型 〈庫内〉LHEU2B 透過膜加湿器 〈庫外〉BDHV25A エチレン除去装置 (換気式) (別売品)	2~15℃	1~2坪	加湿器用 リモコン	<ul style="list-style-type: none"> <li>●低温高湿度環境で高湿度保管を実現</li> <li>●冷蔵庫に設置すれば、高湿度とエチレン除去を実現。花卉・果実のフレッシュ保管が図れます。</li> <li>●きお便りの冷蔵庫に設置するだけで野菜の鮮度維持に大きな効果があります。</li> <li>●低温保管による作物の乾燥や、エチレンガスによる品質劣化を抑えます。</li> </ul>
		1~15坪	エチレン除去 ユニット用リモコン	

## 小型玄米保管庫用冷却ユニット/玄米保管庫用冷却ユニット

	設定温度範囲	貯蔵の目安					主な特長		
小型玄米保管庫用冷却ユニット LCDMD、LCDMP 玄米(30kg)12~90袋 玄米保管庫用冷却ユニット LCDMP 玄米(30kg)135~270袋	2~15℃	玄米 (30kg) 12袋	玄米 (30kg) 14袋	玄米 (30kg) 21袋	玄米 (30kg) 28袋	玄米 (30kg) 32袋	玄米 (30kg) 90袋	コンパクト設計 玄米 (30kg) 25袋	<ul style="list-style-type: none"> <li>●簡単設置で収穫物の出荷調整や保管に威力発揮!</li> <li>●広い温度範囲で米や野菜を最適保管</li> <li>●一体型*で設置が簡単</li> </ul> <p>※冷却ユニットは現地調達したプレハブパネル(他社製品)に取り付けてご使用ください。 追加冷却ユニットはプレハブ冷蔵庫(プレハブ建物等)への組み込み用で、用途は米・果菜等の食品保管専用です。 対人空調といった他用途では使用できません。</p>
	5~15℃	玄米 (30kg) 35袋	玄米 (30kg) 45袋	玄米 (30kg) 54袋					
	9~15℃	玄米 (30kg) 135袋	玄米 (30kg) 180袋	玄米 (30kg) 270袋					

## 冷凍プラグインショーケース

	モデル	タイプ	庫内温度	主な特長
LTFPG LTFMG LTFSG LTFST LTFHG	PARIS MILANO (要注品) SINGAPORE	片面タイプ (5・7・8尺相当) エンドケース (6尺相当)	-25~-18℃	<ul style="list-style-type: none"> <li>●冷暖配管工事が不要で、電源プラグを押すだけの簡単設置が可能</li> <li>●省エネ・環境配慮・省施工・省メンテ</li> <li>●PARIS: プラグインの利便性を備えたベーシックモデル</li> <li>●MILANO: ガラス面積が広く、商品が見やすいモデル</li> <li>●SINGAPORE: たっぷり陳列できる大容量モデル</li> <li>●MONTREAL SLIM: ワンランク上の店舗を演出するデザイン性の高いモデル</li> <li>●MANHATTAN: 両面から商品を取り出せる、大容量にしてガラス面積の広いモデル</li> </ul>
	MONTREAL SLIM	片面タイプ (6・7・8尺相当) エンドケース (6尺相当)		
	MANHATTAN	両面タイプ (6・7尺相当)		

## 冷凍ストッカー

	タイプ	庫内温度	使用周囲湿度	主な特長
LBFG	1500 2000 3000 4000 5500	-23℃以下	+10~+35℃ 80%RH以下	<ul style="list-style-type: none"> <li>●-23℃での保管可能で保管できる食材の幅も広がり、長期保管が可能</li> <li>●省エネで日々の電気代も節約</li> <li>●150ℓから750ℓタイプまで幅広い品ぞろえ</li> <li>●家庭用コンセントで使える</li> <li>●キャスターつき</li> <li>●大容量タイプの上扉は便利な2ドア式</li> </ul>
	6000 7500			